

Twisco


■ SLT 420 B


Le Mini-téléscopique ultra polyvalent !

- Capacité : 2 tonnes
- Compact
- Maniable
- Tout-terrain





Twisco SLT 420 B


 **Capacité de levage** (avec porte-fourches) ...2000 kg
CDG à 500 mm du talon des fourches


 **Hauteur de levage** (avec porte-fourches)4,02 m
Portée avant maximum2,26 m

 **Pneumatiques**
Avant et arrière31 x13-16,5

 **Tableau interface multiple (mini-chargeur)**
En option : ligne hydraulique en tête de flèche et retour au bac (250 bar/40 l/mn)

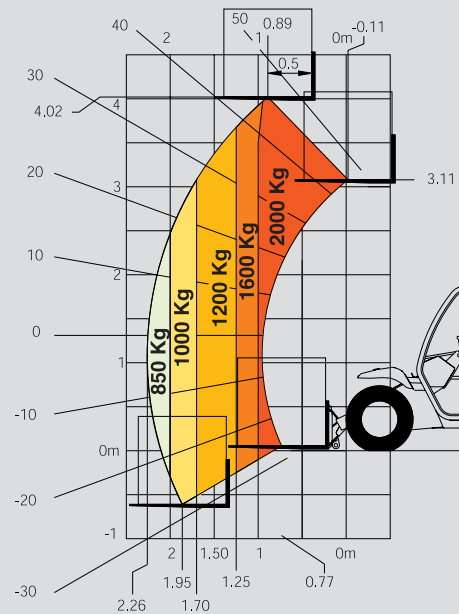
 **Moteur Perkins 404 C22**
Cylindrée4 cyl. - 2216 cm3
Puissance(ISO/TR 14396) 50 CV/38 kw
Régime nominal2800 Tr/mn
Couple maxi143 Nm à 1800 Tr/mn
Refroidissementeau

 **Transmission**hydrostatique
3 roues motrices
Inverseur de marche électrohydraulique sur JSM
Vitesse de déplacement :12 km/h
Frein de servicesur roues AV

 **Hydraulique**
Pompe principale à engrenage250 bar/40 L/mn

 **Poids** (avec PFB et fourches)3085 kg
Largeur hors tout1662 mm
Hauteur hors tout1900 mm
Rayon de braquage (axe roue AR)2225 mm
Garde au sol258 mm

Les spécifications portées n'engagent pas le constructeur et peuvent être modifiées sans préavis.
Les Manitou présentés dans cette brochure peuvent comporter des équipements optionnels.



Norme tout-terrain EN 1459 B

TABLIER COMPATIBLE ACCESSOIRES MINI-CHARGEUR



CBC



Godet 4x1



CBG



Balayuse



Godet malaxeur



NOUS CONSULTER



JSM (Joystick Switch and Move)



MANITOU BF

B.P. 249 - 44158 Ancenis Cedex France - Tél. : 33 (0) 2 40 09 10 11
Fax commercial france : 02 40 09 10 96 / Export : 33 2 40 09 10 97
www.manitou.com

700332FR - Doc. BE 313 Ind. C

